

ภาคผนวก 8

ตัวอย่างบันทึกผลการตรวจสอบสภาพอุปกรณ์
เครื่องมือ เครื่องจักร และเครื่องยนต์

<input checked="" type="checkbox"/> TRC <input type="checkbox"/> SKW	รายงานการตรวจสอบเครื่องจักรประจำวัน DAILY INSPECTION REPORT		FM-GEN-056																												
รหัสทรัพย์สิน Asset No: 88-7000		ชื่อเครื่องจักร Machine name: รถบรรทุกกำจัดน้ำฝน (เสีย)	ยี่ห้อ Product brand: HINO																												
		หมายเลขตัวถัง Serial/Chassis no: 323 2444	สถานที่โครงการ/สถานที่ Project no / Location: 323 2444																												
			ประจำเดือน Month: กันยายน 65																												
DATE																															
ITEM																															
1 ระดับน้ำเบรคมือ Radiator water level																															
2 ระดับน้ำมันเครื่อง Engine oil level																															
3 ระดับน้ำเบรคมือ Power steering oil level																															
4 ระดับน้ำเบรคมือ Brake fluid level																															
5 ระดับน้ำเบรคมือ Hydraulic oil level																															
6 ระดับน้ำเบรคมือ Chock fluid level																															
7 ระดับน้ำเบรคมือ A.T.F. level																															
8 ระดับน้ำเบรคมือ Battery water level																															
9 สภาพเครื่องยนต์โดยรวม Engine fan both condition																															
10 การรั่วซึมของน้ำมันต่างๆ All oil leaking condition																															
11 ไฟหน้า Head light																															
12 ไฟท้าย Tail light																															
13 ไฟเลี้ยว Turn signal light																															
14 ไฟเบรก Brake light																															
15 ไฟเตือนและสัญญาณเตือน Reverse light & alarm																															
16 สัญญาณเตือนแรงดันลม Tire pressure & spare tire																															
17 สัญญาณเตือนอื่นๆ Warning tag																															
ITEM																															
18 ระดับน้ำมันเครื่อง Oil pressure gauge																															
19 ไฟชาร์จแบตเตอรี่ Battery charger																															
20 อุณหภูมิเครื่องยนต์ Engine temperature																															
21 ระดับน้ำเบรคมือ Fuel level																															
22 ไฟเตือนเบรก Warning light																															
23 เบรคมือ Hand brake / Parking brake																															
24 น้ำมันเบรก / น้ำมันลม Horn motor/oil																															
25 น้ำมันเครื่อง (ดีเซล) Diesel oil																															
26 น้ำมันเครื่อง (ดีเซล) Engine oil																															
27 น้ำมันไฮดรอลิก (ดีเซล) Hydraulic oil																															
28 น้ำมันเบรคมือ (ดีเซล) A.T.F. oil																															
29 น้ำมันเบรคมือ (ดีเซล) Gear oil																															
30 น้ำมันเบรคมือ (ดีเซล) Brake fluid																															
31 เครื่องหมาย OPERATOR SIGN - MORNING CHECK																															
32 เครื่องหมาย MECHANIC SIGN																															
ความเห็นจากผู้ปฏิบัติงานหรือผู้ตรวจสอบ OPERATOR COMMENT																															

<input checked="" type="checkbox"/> TRC <input type="checkbox"/> SKW	รายงานการตรวจสอบเครื่องจักรประจำวัน DAILY INSPECTION REPORT		FM-GEN-056																												
รหัสทรัพย์สิน Asset No: 88-7000		ชื่อเครื่องจักร Machine name: รถบรรทุกกำจัดน้ำฝน (เสีย)	ยี่ห้อ Product brand: HINO																												
		หมายเลขตัวถัง Serial/Chassis no: 323 2444	สถานที่โครงการ/สถานที่ Project no / Location: 323 2444																												
			ประจำเดือน Month: กันยายน 65																												
DATE																															
ITEM																															
1 ระดับน้ำเบรคมือ Radiator water level																															
2 ระดับน้ำมันเครื่อง Engine oil level																															
3 ระดับน้ำเบรคมือ Power steering oil level																															
4 ระดับน้ำเบรคมือ Brake fluid level																															
5 ระดับน้ำเบรคมือ Hydraulic oil level																															
6 ระดับน้ำเบรคมือ Chock fluid level																															
7 ระดับน้ำเบรคมือ A.T.F. level																															
8 ระดับน้ำเบรคมือ Battery water level																															
9 สภาพเครื่องยนต์โดยรวม Engine fan both condition																															
10 การรั่วซึมของน้ำมันต่างๆ All oil leaking condition																															
11 ไฟหน้า Head light																															
12 ไฟท้าย Tail light																															
13 ไฟเลี้ยว Turn signal light																															
14 ไฟเบรก Brake light																															
15 ไฟเตือนและสัญญาณเตือน Reverse light & alarm																															
16 สัญญาณเตือนแรงดันลม Tire pressure & spare tire																															
17 สัญญาณเตือนอื่นๆ Warning tag																															
ITEM																															
18 ระดับน้ำมันเครื่อง Oil pressure gauge																															
19 ไฟชาร์จแบตเตอรี่ Battery charger																															
20 อุณหภูมิเครื่องยนต์ Engine temperature																															
21 ระดับน้ำเบรคมือ Fuel level																															
22 ไฟเตือนเบรก Warning light																															
23 เบรคมือ Hand brake / Parking brake																															
24 น้ำมันเบรก / น้ำมันลม Horn motor/oil																															
25 น้ำมันเครื่อง (ดีเซล) Diesel oil																															
26 น้ำมันเครื่อง (ดีเซล) Engine oil																															
27 น้ำมันไฮดรอลิก (ดีเซล) Hydraulic oil																															
28 น้ำมันเบรคมือ (ดีเซล) A.T.F. oil																															
29 น้ำมันเบรคมือ (ดีเซล) Gear oil																															
30 น้ำมันเบรคมือ (ดีเซล) Brake fluid																															
31 เครื่องหมาย OPERATOR SIGN - MORNING CHECK																															
32 เครื่องหมาย MECHANIC SIGN																															
ความเห็นจากผู้ปฏิบัติงานหรือผู้ตรวจสอบ OPERATOR COMMENT																															

TRC

ประเภทของปั้นขึ้น

บริษัท

ขนาดที่กักตุน(ตัน)

หมายเลข ปอ.2

วันที่หมดอายุ

หมายเลข

แบบตรวจสอบสำหรับเดือนปี

รายการตรวจสอบก่อนติดเครื่องยนต์

1

2

3

4

5

6

7

8

9

10

11

12

13

14

15

16

17

18

19

20

21

22

23

24

25

26

27

28

29

30

31

หมายเหตุ

1. ตรวจสอบระดับน้ำมันไฮดรอลิกก่อนการทำงานให้อยู่ในระดับที่ถูกต้อง

2. ต้องไม่มีการรั่วซึมของระบบน้ำมันไฮดรอลิก

3. ตรวจสอบสภาพตะขอสั่งล็อก และตัวล็อกสลิง(Safety Latch)

4. สลิงจะต้องไม่ขาดตั้งแต่ 3 เส้นขึ้นไปในเกลียวเดียวกันและตั้งแต่ 6 เส้นขึ้นไปในหลายเกลียวรวมกัน

5. สลิงที่อยู่ในกรวยรอกต้องไม่ขบกัน

6. สภาพสลิงดินตะขาบ ปั้นขึ้น

7. มีแผ่นรองขาค้นขึ้น

8. มีถังดับเพลิง ประจํารถอย่างน้อย 1 ใบ

9. เสียงเครื่องยนต์ โอเอช

10. การทำงานของ จอ สตาร์ท บารวรีด ค้าง

11. การรั่วซึมของระบบน้ำมันไฮดรอลิก

12. สภาพขาปั้นขึ้นและการดึงปั้นขึ้น

13. คันบังคับและปุ่มควบคุมต่างๆ ทำงานได้ถูกต้อง

14. ระบบล็อก เบรก สถิง

15. ระบบคัตออฟในกรณีเมื่อเคลื่อนขึ้นจนสุดรอก

16. สัญญาณการยกน้ำหนักเกิน ระบบตัดการทำงาน

17. ระบบไฟสัญญาณเตือนเมื่อหัวเสาปั้นขึ้น ช้าย-ขวา

18. พื้นที่ปั้นขึ้นมีความแข็งแรงมั่นคงได้ระดับ

19. จุดค้ำยันปั้นขึ้นห่างจากแนวเสาไฟฟ้าและมีแสงสว่างเพียงพอ

20. กับบริเวณพื้นที่ทำงานและมีป้ายเตือน

21. มีผู้ให้สัญญาณปั้นขึ้นและสวมเสื้อสะท้อนแสง

✓

= ผ่าน ใช้งานได้

✗

= ขาดต้องปรับปรุง

ผู้ตรวจสอบ

ผู้ใช้งาน

TRC

ประเภทเครื่องจักร

บริษัท

หมายเลข

แบบตรวจสอบสำหรับเดือนปี

รายการตรวจสอบ

1

2

3

4

5

6

7

8

9

10

11

12

13

14

15

16

17

18

19

20

21

22

23

24

25

26

27

28

29

30

31

หมายเหตุ

1. เสียงของเครื่องยนต์ดังเป็นปกติ ระดับน้ำมันเครื่องปกติ หม้อน้ำ และน้ำมันเครื่องไม่รั่วซึม

2. สีของโอเอช เป็นปกติ ไม่ดำ

3. มาตรการความปลอดภัยและอื่นๆ ใช้งานได้ เป็นปกติ

4. สัญญาณไฟถอย ไฟเลี้ยว ไฟคําง ใช้งานได้

5. เกียร์ คลื่น ทำงานได้เป็นปกติ ไม่เสียงดัง

6. พวงมาลัย แตร ที่บิดน้ำหนัก ใช้งานได้เป็นปกติ

7. เบรก เบรคมือ ทำงานได้เป็นปกติ หม้อลมเบรกไม่รั่ว

8. ล้อยาง ไม่รั่วซึม ไม่มีรอยฉีกขาด แตกชำรุดหรือหมดสภาพ

9. กระบะคัมพ์ไม่ฉีกขาด ชำรุด ทำงานปกติ ผ้าท้ายล็อกสนิท กระบะออกไฮดรอลิกไม่มันน้ำมันรั่วซึม

✓

= ผ่าน ใช้งานได้

✗

= ขาดต้องปรับปรุง

ผู้ตรวจสอบ

ผู้ใช้งาน

TRC

แบบตรวจสอบรถแบ็กโฮ ประจำวัน

ประเภทเครื่องจักร พรวดิน
 หมายเลข 1 ตย 9622 ทว.
 ชื่อผู้บังคับ

บริษัท TRC
 แบบตรวจสอบสำหรับเดือนปี พฤษภาคม ๖5

รายการตรวจสอบ	1	2	3	4	5	6	7	8	9	10	11	12	13	14	15	16	17	18	19	20	21	22	23	24	25	26	27	28	29	30	31	หมายเหตุ
1. ตรวจระดับน้ำมันในหม้อน้ำ สายพานเครื่องยนต์	/	/	/	/	/	/	/	/	/	/	/	/	/	/	/	/	/	/	/	/	/	/	/	/	/	/	/	/	/	/		
2. ตรวจระดับน้ำกลั่นและเบรคคอรี่	/	/	/	/	/	/	/	/	/	/	/	/	/	/	/	/	/	/	/	/	/	/	/	/	/	/	/	/	/	/		
3. ตรวจระดับน้ำมันในโซล่า ไฮดรอลิค ถังและสายส่งน้ำมัน	/	/	/	/	/	/	/	/	/	/	/	/	/	/	/	/	/	/	/	/	/	/	/	/	/	/	/	/	/	/		
4. ตรวจสอบสภาพบู๊ท	/	/	/	/	/	/	/	/	/	/	/	/	/	/	/	/	/	/	/	/	/	/	/	/	/	/	/	/	/	/		
5. ตรวจสอบสภาพล้อยางคั่นคาน	/	/	/	/	/	/	/	/	/	/	/	/	/	/	/	/	/	/	/	/	/	/	/	/	/	/	/	/	/	/		
6. ตรวจสอบการไหลของน้ำมัน	/	/	/	/	/	/	/	/	/	/	/	/	/	/	/	/	/	/	/	/	/	/	/	/	/	/	/	/	/	/		
7. มีถังดับเพลิงอย่างน้อย 1 ถัง ประจำที่รถ	/	/	/	/	/	/	/	/	/	/	/	/	/	/	/	/	/	/	/	/	/	/	/	/	/	/	/	/	/	/		
8. เช็กละดับน้ำมันไฮดรอลิค	/	/	/	/	/	/	/	/	/	/	/	/	/	/	/	/	/	/	/	/	/	/	/	/	/	/	/	/	/	/		
8. การทำงานของ สเกล มาตรวัด ต่างๆ	/	/	/	/	/	/	/	/	/	/	/	/	/	/	/	/	/	/	/	/	/	/	/	/	/	/	/	/	/	/		
9. การรั่วซึมของระบบน้ำมันไฮดรอลิค	/	/	/	/	/	/	/	/	/	/	/	/	/	/	/	/	/	/	/	/	/	/	/	/	/	/	/	/	/	/		
10. คันบังคับและควบคุมต่างๆ ทำงานได้ถูกต้อง	/	/	/	/	/	/	/	/	/	/	/	/	/	/	/	/	/	/	/	/	/	/	/	/	/	/	/	/	/	/		
11. ระบบเบรค เบรค บู๊ท	/	/	/	/	/	/	/	/	/	/	/	/	/	/	/	/	/	/	/	/	/	/	/	/	/	/	/	/	/	/		
12. การทำงานของบู๊ท	/	/	/	/	/	/	/	/	/	/	/	/	/	/	/	/	/	/	/	/	/	/	/	/	/	/	/	/	/	/		
13. ระบบไฟส่องสว่าง สัญญาณแตร	/	/	/	/	/	/	/	/	/	/	/	/	/	/	/	/	/	/	/	/	/	/	/	/	/	/	/	/	/	/		
14. ระบบไฟเตือนการทำงาน	/	/	/	/	/	/	/	/	/	/	/	/	/	/	/	/	/	/	/	/	/	/	/	/	/	/	/	/	/	/		
15. มีใบอนุญาตเกี่ยวกับงานชุด	/	/	/	/	/	/	/	/	/	/	/	/	/	/	/	/	/	/	/	/	/	/	/	/	/	/	/	/	/	/		
16. จุดทำงานห่างจากแนวสายส่งไฟฟ้า	/	/	/	/	/	/	/	/	/	/	/	/	/	/	/	/	/	/	/	/	/	/	/	/	/	/	/	/	/	/		
17. กั้นบริเวณพื้นที่ทำงานและมีป้ายเตือน	/	/	/	/	/	/	/	/	/	/	/	/	/	/	/	/	/	/	/	/	/	/	/	/	/	/	/	/	/	/		
18. ไม่มีพนักงานอยู่ในรัศมีการทำงาน	/	/	/	/	/	/	/	/	/	/	/	/	/	/	/	/	/	/	/	/	/	/	/	/	/	/	/	/	/	/		
19. มีผู้ให้สัญญาณการทำงานและสวมเสื้อสะท้อนแสง	/	/	/	/	/	/	/	/	/	/	/	/	/	/	/	/	/	/	/	/	/	/	/	/	/	/	/	/	/	/		

☒ = ผ่าน ใช้งานได้
☒ = ชำรุดต้องปรับปรุง

ผู้ตรวจสอบ

☒ **TRC**
☐ **SKW**

แบบตรวจสอบตู้ไฟฟ้าชั่วคราวประจำวัน
MAIN DISTRIBUTION BORAD DAILY CHECKLIST

FM-MAN-059
 Rev.00

หมายเลขตู้ไฟฟ้า/Serial No.
 เดือน/Month พฤษภาคม ปี/Year ๒๕๖๕

ขนาด/Rated Voltage โวลต์/V.
 ชื่อหัวหน้างานควบคุม/Supervisor

รายการตรวจสอบ	1	2	3	4	5	6	7	8	9	10	11	12	13	14	15	16	17	18	19	20	21	22	23	24	25	26	27	28	29	30	31	หมายเหตุ
1. โครงสร้างทั่วไปของตู้ไฟฟ้าอยู่ในสภาพดี / General structure of the main distribution board is in good condition.	/	/	/	/	/	/	/	/	/	/	/	/	/	/	/	/	/	/	/	/	/	/	/	/	/	/	/	/	/	/		
2. ตู้ไฟฟ้าไม่มีรอยรั่วซึมที่น้ำเข้าภายในตู้ได้ / Cabinet has no leakage that water can enter inside the cabinet.	/	/	/	/	/	/	/	/	/	/	/	/	/	/	/	/	/	/	/	/	/	/	/	/	/	/	/	/	/	/		
3. มอเตอร์ต้องอยู่ในสภาพดี และรับโหลดได้ / The circuit breaker must be in good condition and can be loaded.	/	/	/	/	/	/	/	/	/	/	/	/	/	/	/	/	/	/	/	/	/	/	/	/	/	/	/	/	/	/		
4. ระบบตัดไฟฟ้า (ELCB) ติดตั้งไว้และพร้อมใช้งาน / Earth Leakage Circuit Breaker is installed and ready to use.	/	/	/	/	/	/	/	/	/	/	/	/	/	/	/	/	/	/	/	/	/	/	/	/	/	/	/	/	/	/		
5. สภาพสายไฟฟ้าภายในตู้ ไม่หลุดหรือหลวม / The power cable inside the cabinet is not disconnected or loose.	/	/	/	/	/	/	/	/	/	/	/	/	/	/	/	/	/	/	/	/	/	/	/	/	/	/	/	/	/	/		
6. สายดิน และแท่งกราวด์ ติดตั้งพร้อมใช้งาน / Ground wire and Ground Rod is installed and ready to use.	/	/	/	/	/	/	/	/	/	/	/	/	/	/	/	/	/	/	/	/	/	/	/	/	/	/	/	/	/	/		
7. ป้ายเตือนไฟฟ้าแรงสูงติดแสดงไว้ที่บริเวณตู้ / High voltage warning signs are displayed at the cabinet area.	/	/	/	/	/	/	/	/	/	/	/	/	/	/	/	/	/	/	/	/	/	/	/	/	/	/	/	/	/	/		
8. สถานที่ตั้งตู้ไฟฟ้ามั่นคง อยู่ในที่แห้ง ไม่แช่น้ำ / Stable electric cabinet location in a dry place, not soaked in water	/	/	/	/	/	/	/	/	/	/	/	/	/	/	/	/	/	/	/	/	/	/	/	/	/	/	/	/	/	/		
9. การเข้าสายเรียบร้อย ไม่เห็นสายทองแดง / The access to the power cable is complete, can't see copper wire	/	/	/	/	/	/	/	/	/	/	/	/	/	/	/	/	/	/	/	/	/	/	/	/	/	/	/	/	/	/		
10. มีชื่อผู้รับผิดชอบหรือหมายเลขติดต่อฉุกเฉิน / Has the name of the responsible person and emergency contact number.	/	/	/	/	/	/	/	/	/	/	/	/	/	/	/	/	/	/	/	/	/	/	/	/	/	/	/	/	/	/		
11. ชลักร์การตรวจไม่หมดอายุ / The inspection sticker does not expire.	/	/	/	/	/	/	/	/	/	/	/	/	/	/	/	/	/	/	/	/	/	/	/	/	/	/	/	/	/	/		
12. จุดต่อสายอยู่ในสภาพดี มีฝาปิดกันน้ำฝน / The attachment point is in good condition, with rain cover	/	/	/	/	/	/	/	/	/	/	/	/	/	/	/	/	/	/	/	/	/	/	/	/	/	/	/	/	/	/		
13. ตู้ไฟฟ้ามีการปิดล็อกด้วยกุญแจตลอดเวลา / The electrical cabinet is locked with a key at all times.	/	/	/	/	/	/	/	/	/	/	/	/	/	/	/	/	/	/	/	/	/	/	/	/	/	/	/	/	/	/		
14. มีแผงพลาสติกกันสายไฟ ป้องกันการสัมผัส / There is a plastic panel blocking the wires, prevent touch	/	/	/	/	/	/	/	/	/	/	/	/	/	/	/	/	/	/	/	/	/	/	/	/	/	/	/	/	/	/		

หมายเหตุ
☒ = ปกติ/Normal
☒ = ผิดปกติ/Abnormal

ชื่อผู้ตรวจสอบ (ลงชื่อ) / Sign the inspector (signature)

<div><input checked="" type="checkbox"/> TRC</div> <div><input type="checkbox"/> SKW <small>SHANGHAI WUJIAO CO., LTD.</small></div>		แบบตรวจสอบเครื่องกำเนิดไฟฟ้าประจำวัน GENERATOR DAILY CHECKLIST																				FM-MAN-060 Rev.00											
ชื่อผู้ตรวจเช็ค/Name		หมายเลข/Serial No. T.4401-16-07										ยี่ห้อ/Brand										ปี/Year											
บริษัท/Company TRC		รุ่น/Model										เดือน/Month										มกราคม 65											
No.	หัวข้อการตรวจเช็คสิ่งผิดปกติในแต่ละวัน/Checklist																																
1	ลักษณะทั่วไปของโครงสร้างอยู่ในสภาพดี / General condition is in good																																
2	เครื่องยนต์อยู่ในสภาพที่ดี และไม่มีการรั่วซึมของน้ำมัน / Engine in good condition and no leakage.																																
3	ระบบท่อไอเสียอยู่ในสภาพที่ดีและท่อไอเสียต้องมีท่อครอบกันประกายไฟ / Exhaust system in good condition and Exhaust pipes must be covered with the spark arrester.																																
4	ส่วนหมุนทุกส่วน และสายพานมีการป้องกันที่ดี / Guard cover all rotating parts and belt.																																
5	สายไฟอยู่ในสภาพที่ดีและมีสายกราวด์ / Power cable in good condition and grounded.																																
6	สายไฟต่อเข้ากับเครื่องอย่างถูกต้อง / Electrical cable correctly connected.																																
7	แบตเตอรี่, สายแบตเตอรี่, สายไฟอยู่ในสภาพที่ดี / Battery and wiring in good condition.																																
8	ไฟแสดงสถานะอยู่ในสภาพดี และ แสดงสถานะไฟถูกต้อง / The lighting indicators are in good condition and correct.																																
9	สวิตช์เปิด-ปิดอยู่ในสภาพที่ดีและมีปุ่มดับเครื่องฉุกเฉิน / On - Off switch in good condition and emergency stop button is provided.																																
10	มีข้อมูลจากโรงงานผู้ผลิตแสดงที่ตัวอุปกรณ์ / The manufacturer instruction or information are displayed.																																
11	มีชื่อผู้รับผิดชอบ และเบอร์โทรศัพท์ติดต่อแสดงที่ตัวอุปกรณ์ / The responsibilities name and contact number are displayed.																																
12	เครื่องกำเนิดไฟฟ้าผ่านการตรวจสอบสภาพและติดสติ๊กเกอร์ผ่านการตรวจสอบที่ถูกต้อง / Generator is inspected and adhered a valid inspection sticker.																																
13	เครื่องกำเนิดไฟฟ้าติดตั้งห่างจากพื้นที่พัก หรือสำนักงานอย่างน้อย 6 เมตร / Generator is located a minimum of 6 metres from rest area or office.																																
14	จัดเตรียมถังดับเพลิงขนาด 15 ปอนด์ 6A/20B ไว้ประจำ / Provide fire extinguisher 15lbs. 6A/20B.																																
หมายเหตุ: ✓ = ปกติ/Normal X = ผิดปกติ/Abnormal		ลงชื่อผู้ตรวจเช็ค (ลายเซ็น)/Sign the Inspector (signature)																															

แบบทดสอบปรนัยแบบเลือกตอบ ประจำวัน

ประเภทเครื่องจักร..... Back Hoe

บริษัท.....TRC

หมายเลข 1 ๓๐ ๖๔๓๔

แบบตรวจสำหรับเดือน/ปี..... มกษจิราชน 25 65



ชื่อผู้บังคับ

[illegible]

แบบตรวจสอบรถบรรทุกน้ำ ประจำวัน

หมายเลขทะเบียน..... 59-4459 ต.ทวน

บริษัท.....TRC

สถานที่..... ต.บ้านนาหว้า

แบบตรวจสำหรับเดือน/ปี..... พุทธศักราช 2565



รายการตรวจสอบ		1	2	3	4	5	6	7	8	9	10	11	12	13	14	15	16	17	18	19	20	21	22	23	24	25	26	27	28	29	30	31	หมายเหตุ
1. เสียงของเครื่องยนต์ดังเป็นปกติ ระดับน้ำมันเครื่องปกติ หม้อน้ำและน้ำมันเครื่องไม่รั่วซึม		/	/	/	/	/	/	/	/	/	/	/	/	/	/	/	/	/	/	/	/	/	/	/	/	/	/	/	/	/	/	/	
2. สีของไอเสีย เป็นปกติ ไม่ดำ		/	/	/	/	/	/	/	/	/	/	/	/	/	/	/	/	/	/	/	/	/	/	/	/	/	/	/	/	/	/	/	
3. มาตรการความปลอดภัยของเครื่องและอื่นๆ ใช้งานได้ เป็นปกติ		/	/	/	/	/	/	/	/	/	/	/	/	/	/	/	/	/	/	/	/	/	/	/	/	/	/	/	/	/	/	/	
4. สัญญาณไฟถอย ไฟเลี้ยว ไฟต่างๆ ใช้งานได้ดี		/	/	/	/	/	/	/	/	/	/	/	/	/	/	/	/	/	/	/	/	/	/	/	/	/	/	/	/	/	/	/	
5. เกียร์ คลัทช์ ทำงานได้เป็นปกติ ไม่เสียงดัง		/	/	/	/	/	/	/	/	/	/	/	/	/	/	/	/	/	/	/	/	/	/	/	/	/	/	/	/	/	/	/	
6. พวงมาลัย แคร ที่บังคับคน ใช้งานได้เป็นปกติ		/	/	/	/	/	/	/	/	/	/	/	/	/	/	/	/	/	/	/	/	/	/	/	/	/	/	/	/	/	/	/	
7. เบรก เบรกมือ ทำงานได้เป็นปกติ หม้อลมเบรกไม่รั่ว		/	/	/	/	/	/	/	/	/	/	/	/	/	/	/	/	/	/	/	/	/	/	/	/	/	/	/	/	/	/	/	
8. ถ้อยาง ไม่รั่วซึม ไม่มีรอยฉีกขาด แคลซ์ขรุขระหรือหมดสภาพ		/	/	/	/	/	/	/	/	/	/	/	/	/	/	/	/	/	/	/	/	/	/	/	/	/	/	/	/	/	/	/	
9. สายยางไม่ชำรุด ข้อต่อแน่นไม่ไหลวน		/	/	/	/	/	/	/	/	/	/	/	/	/	/	/	/	/	/	/	/	/	/	/	/	/	/	/	/	/	/	/	
✓	= ผ่าน ใช้งานได้ดี																																
✗	= ชำรุดต้องปรับปรุง																																

TRC		แบบตรวจสอบบันจันประจำวัน																																	
ประเภทของบันจัน.....รถบรรทุกบันจัน (เขี่ย)		บริษัท.....TRC (วันดีพัฒนา)																																	
ขนาดพิกัดยก(ตัน).....		หมายเลข ปจ.2.....		วันที่หมดอายุ.....																															
หมายเลข.....		แบบตรวจสอบสำหรับเดือนปี.....ธันวาคม																																	
รายการตรวจสอบก่อนคิดเครื่องยนต์				1	2	3	4	5	6	7	8	9	10	11	12	13	14	15	16	17	18	19	20	21	22	23	24	25	26	27	28	29	30	31	หมายเหตุ
1. ตรวจวัดระดับน้ำมันไฮดรอลิกก่อนการทำงานให้อยู่ในระดับที่ถูกต้อง				/	/	/	/	/	/	/	/	/	/	/	/	/	/	/	/	/	/	/	/	/	/	/	/	/	/	/	/	/	/	/	
2. ต้องไม่มีการรั่วซึมของระบบน้ำมันไฮดรอลิก				/	/	/	/	/	/	/	/	/	/	/	/	/	/	/	/	/	/	/	/	/	/	/	/	/	/	/	/	/	/	/	
3. ตรวจเช็คสภาพตะขอเหล็ก ใหญ่ สลัก และตัวล็อกสลิง(Safety Latch)				/	/	/	/	/	/	/	/	/	/	/	/	/	/	/	/	/	/	/	/	/	/	/	/	/	/	/	/	/	/	/	
4. สลิงจะต้องไม่ขาดตั้งแต่ 3 เส้นขึ้นไปในเกลียวเดียวกันและตั้งแต่ 6 เส้นขึ้นไปในหลายเกลียวรวมกัน				/	/	/	/	/	/	/	/	/	/	/	/	/	/	/	/	/	/	/	/	/	/	/	/	/	/	/	/	/	/	/	
5. สลิงที่อยู่ในกรวยรอกต้องไม่ขบกัน				/	/	/	/	/	/	/	/	/	/	/	/	/	/	/	/	/	/	/	/	/	/	/	/	/	/	/	/	/	/	/	
6. สภาพล้อ/ตีนตะขาบ บันจัน				/	/	/	/	/	/	/	/	/	/	/	/	/	/	/	/	/	/	/	/	/	/	/	/	/	/	/	/	/	/	/	
7. มีแผ่นรองบันจัน				/	/	/	/	/	/	/	/	/	/	/	/	/	/	/	/	/	/	/	/	/	/	/	/	/	/	/	/	/	/	/	
8. มีถังดับเพลิง ประจำรถอย่างน้อย 1 ใบ				/	/	/	/	/	/	/	/	/	/	/	/	/	/	/	/	/	/	/	/	/	/	/	/	/	/	/	/	/	/	/	
9. เสียงเครื่องยนต์ โอเลิส				/	/	/	/	/	/	/	/	/	/	/	/	/	/	/	/	/	/	/	/	/	/	/	/	/	/	/	/	/	/	/	
10. การทำงานของ จอ สเกล มาตรวัด ต่างๆ				/	/	/	/	/	/	/	/	/	/	/	/	/	/	/	/	/	/	/	/	/	/	/	/	/	/	/	/	/	/	/	
11. การรั่วซึมของระบบน้ำมันไฮดรอลิก				/	/	/	/	/	/	/	/	/	/	/	/	/	/	/	/	/	/	/	/	/	/	/	/	/	/	/	/	/	/	/	
12. สภาพบันจันและการตั้งบันจัน				/	/	/	/	/	/	/	/	/	/	/	/	/	/	/	/	/	/	/	/	/	/	/	/	/	/	/	/	/	/	/	
13. ถังบังคับและปั๊มควบคุมต่างๆ ทำงานได้ถูกต้อง				/	/	/	/	/	/	/	/	/	/	/	/	/	/	/	/	/	/	/	/	/	/	/	/	/	/	/	/	/	/	/	
14. ระบบล็อก เบรก สลิง				/	/	/	/	/	/	/	/	/	/	/	/	/	/	/	/	/	/	/	/	/	/	/	/	/	/	/	/	/	/	/	
15. ระบบตัดอัตโนมัติเมื่อตะขอเลื่อนขึ้นสุดรอก				/	/	/	/	/	/	/	/	/	/	/	/	/	/	/	/	/	/	/	/	/	/	/	/	/	/	/	/	/	/	/	
16. สัญญาณการยกน้ำหนักเกิน ระบบจัดการทำงาน				/	/	/	/	/	/	/	/	/	/	/	/	/	/	/	/	/	/	/	/	/	/	/	/	/	/	/	/	/	/	/	
17. ระบบไฟสัญญาณเตือนเมื่อเครื่องเขยบันจัน ช้า-ช้า				/	/	/	/	/	/	/	/	/	/	/	/	/	/	/	/	/	/	/	/	/	/	/	/	/	/	/	/	/	/	/	
18. พื้นที่บังคับมีความแข็งแรงมั่นคงได้ระดับ				/	/	/	/	/	/	/	/	/	/	/	/	/	/	/	/	/	/	/	/	/	/	/	/	/	/	/	/	/	/	/	
19. จุดรับน้ำหนักห่างจากแนวสายไฟฟ้าและมีแสงสว่างเพียงพอ				/	/	/	/	/	/	/	/	/	/	/	/	/	/	/	/	/	/	/	/	/	/	/	/	/	/	/	/	/	/	/	
20. กับบริเวณพื้นที่ทำงานและมีป้ายเตือน				/	/	/	/	/	/	/	/	/	/	/	/	/	/	/	/	/	/	/	/	/	/	/	/	/	/	/	/	/	/	/	
21. มีผู้ให้สัญญาณบันจันและสวมเสื้อสะท้อนแสง				/	/	/	/	/	/	/	/	/	/	/	/	/	/	/	/	/	/	/	/	/	/	/	/	/	/	/	/	/	/	/	
✓	= ผ่าน ใช้งานได้ดี	ผู้ตรวจสอบ	ผู้ใช้งาน																																
✗	= ขาดต้องปรับปรุง		จป.																																

TRC		แบบตรวจสอบรถบรรทุกน้ำ ประจำวัน																																	
หมายเลขทะเบียน.....51-4459		บริษัท.....TRC																																	
สถานที่.....		แบบตรวจสอบสำหรับเดือนปี.....ธันวาคม ๕๖																																	
รายการตรวจสอบ				1	2	3	4	5	6	7	8	9	10	11	12	13	14	15	16	17	18	19	20	21	22	23	24	25	26	27	28	29	30	31	หมายเหตุ
1. เสียงของเครื่องยนต์ดังเป็นปกติ ระดับน้ำมันเครื่องปกติ หม้อน้ำ และน้ำมันเครื่องไม่รั่วซึม				/	/	/	/	/	/	/	/	/	/	/	/	/	/	/	/	/	/	/	/	/	/	/	/	/	/	/	/	/	/	/	
2. สีของโอเลิส เป็นปกติ ไม่ดำ				/	/	/	/	/	/	/	/	/	/	/	/	/	/	/	/	/	/	/	/	/	/	/	/	/	/	/	/	/	/		
3. มาตรวัดความร้อนรอบเครื่องและอื่นๆ ใช้งานได้ เป็นปกติ				/	/	/	/	/	/	/	/	/	/	/	/	/	/	/	/	/	/	/	/	/	/	/	/	/	/	/	/	/	/		
4. สัญญาณไฟล้อย ไฟเลี้ยว ไฟต่างๆ ใช้งานได้				/	/	/	/	/	/	/	/	/	/	/	/	/	/	/	/	/	/	/	/	/	/	/	/	/	/	/	/	/	/		
5. เกียร์ คลutch ทำงานได้เป็นปกติ ไม่เสียงดัง				/	/	/	/	/	/	/	/	/	/	/	/	/	/	/	/	/	/	/	/	/	/	/	/	/	/	/	/	/	/		
6. พวงมาลัย แตร ที่บิดน้ำฝน ใช้งานได้เป็นปกติ				/	/	/	/	/	/	/	/	/	/	/	/	/	/	/	/	/	/	/	/	/	/	/	/	/	/	/	/	/	/		
7. เบรก เบรกมือ ทำงานได้เป็นปกติ หม้อลมเบรกไม่รั่ว				/	/	/	/	/	/	/	/	/	/	/	/	/	/	/	/	/	/	/	/	/	/	/	/	/	/	/	/	/	/		
8. ล้อยาง ไม่รั่วซึม ไม่มีรอยฉีกขาด แตกชำรุดหรือหมดสภาพ				/	/	/	/	/	/	/	/	/	/	/	/	/	/	/	/	/	/	/	/	/	/	/	/	/	/	/	/	/	/		
9. สายยางไม่ชำรุด ข้อต่อแน่นไม่ไหลวน				/	/	/	/	/	/	/	/	/	/	/	/	/	/	/	/	/	/	/	/	/	/	/	/	/	/	/	/	/	/		
✓	= ผ่าน ใช้งานได้ดี	ผู้ตรวจสอบ	ผู้ใช้งาน																																
✗	= ขาดต้องปรับปรุง		จป.																																

ภาคผนวก 9

ตัวอย่างรายงานผลการดำเนินงาน

ด้านความปลอดภัย อาชีวอนามัย และสิ่งแวดล้อม



TRC CONSTRUCTION PUBLIC COMPANY LIMITED.



โครงการวางระบบจำหน่ายก๊าซธรรมชาติ ไปยังเขตส่งเสริมนิคมอุตสาหกรรมนวนคร จังหวัดนครราชสีมา

รายงานผลการดำเนินการด้านความปลอดภัย อาชีวอนามัย และสภาพแวดล้อมในการทำงาน
ประจำสัปดาห์

22/08/2022 - 28/08/2022
(ถึงปัจจุบัน)



รายละเอียดสำคัญ

1. รายงานจำนวนผู้ปฏิบัติงานและจำนวนชั่วโมงการทำงานประจำวัน (DAILY MANPOWER REPORT)
 - 1.1 รายงานจำนวนผู้ปฏิบัติงาน และจำนวนชั่วโมงการทำงานประจำสัปดาห์ (WEEKLY MANPOWER REPORT)
2. รายงานสถิติการเกิดอุบัติเหตุ (Accident) และอุบัติเหตุการณ์ (Near Miss) ตั้งแต่เริ่มโครงการถึงปัจจุบัน
3. รายงานการอบรมด้านความปลอดภัย อาชีวอนามัย และสภาพแวดล้อมในการทำงาน
4. รายงานการอบรมพนักงานเฉพาะลักษณะงาน
5. ผลการตรวจโควิด-19
6. รายงานผลการจัดกิจกรรม Safety Talk
7. การนำเศษวัสดุออกนอกพื้นที่โครงการ
8. ออดิทโครงการ
9. อื่น ๆ (ด้านสังคมและการมีส่วนร่วมกับชุมชน)

1. รายงานจำนวนผู้ปฏิบัติงานและจำนวนชั่วโมงการทำงานประจำวัน (DAILY MANPOWER REPORT)

วันที่	จำนวนผู้ปฏิบัติงาน(คน/วัน)	จำนวนชั่วโมงการทำงาน(ชม./วัน)
22/08/2022	22	178
23/08/2022	11	88
24/08/2022	17	136
25/08/2022	15	146
26/08/2022	15	133
27/08/2022	12	108
28/08/2022	11	88

1.1 รายงานจำนวนผู้ปฏิบัติงาน และจำนวนชั่วโมงการทำงานประจำสัปดาห์ (WEEKLY MANPOWER REPORT)

สัปดาห์ที่	จำนวนผู้ปฏิบัติงานสะสม ทั้งหมด(คน/สป.)	จำนวนชั่วโมงการทำงานสะสม ทั้งหมด(ชม./สป.)
22/08/2022 - 28/08/2022 (ถึงปัจจุบัน)	103	877

สัปดาห์ที่	จำนวนผู้ปฏิบัติงานสะสม ทั้งหมด(คน/สป.)	จำนวนชั่วโมงการทำงานสะสม ทั้งหมด(ชม./สป.)
01/08/2022 - 28/08/2022 (ถึงปัจจุบัน)	497	3,311

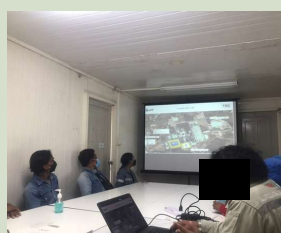
เป้าหมาย: 150,000 MH

2. รายงานสถิติการเกิดอุบัติเหตุ (Accident) และอุบัติเหตุการณ์ (Near Miss) ตั้งแต่เริ่มโครงการถึงปัจจุบัน

รายสัปดาห์	อุบัติเหตุ (Accident) ทั้งหมด	อุบัติเหตุการณ์ (Near Miss) ทั้งหมด
01/08/20200 - 25/08/2022 (ถึงปัจจุบัน)	0	0

3. รายงานการอบรมด้านความปลอดภัย อาชีวอนามัย และสภาพแวดล้อมในการทำงาน

ผู้เข้าอบรม	ก่อนหน้านี้	ปัจจุบัน
TRC	-	10
ผู้รับเหมา	-	-
รวม	-	10



4. รายงานการอบรมพนักงานเฉพาะลักษณะงาน

ผู้เข้าอบรม	ก่อนหน้า	ปัจจุบัน
TRC	-	-
ผู้รับเหมา	-	-
รวม	-	-

5. ผลการตรวจโควิด-19

รายสัปดาห์	วันที่	ตรวจโควิด-19 (จำนวนคน)	ผลการตรวจ
22- 28 /08/2022	25/08/65	11	ไม่พบเชื้อโควิด - 19

ตัวอย่างผลการตรวจATK



6. รายงานผลการจัดกิจกรรม Safety Talk

 <p>22 Aug BE 2565 08:18:47 Nakhon Ratchasima Sung Noen 30380 Thailand</p> <p>22/08/2022</p> <p>ประเด็นสำคัญ</p> <p>ความปลอดภัยในงานยก ความปลอดภัยในงานเชื่อม การใส่ PPE ที่เหมาะสมกับงาน การช่วยกันรักษาความสะอาด</p>	 <p>24 Aug BE 2565 08:02:35 Nakhon Ratchasima Sung Noen 30380 Thailand</p> <p>24/08/2022</p> <p>ประเด็นสำคัญ</p> <p>กฎจราจร การปฏิบัติงานตาม WI การแต่งกายที่เหมาะสมกับงาน แนะนำให้ฉีดพรมน้ำเพื่อลดฝุ่น</p>	 <p>25 Aug BE 2565 08:09:31 Nakhon Ratchasima Sung Noen 30380 Thailand</p> <p>25/08/2022</p> <p>ประเด็นสำคัญ</p> <p>การทิ้งขยะ 5ส การแต่งกายที่เหมาะสมกับงาน ระมัดระวังอันตรายในงานที่ทำ การจัดวางเครื่องมือ เครื่องจักร ให้เป็นระเบียบไม่ขัดขวางจราจร</p>
--	---	--

7. การนำเศษวัสดุออกนอกพื้นที่โครงการ

รายสัปดาห์	เศษวัสดุที่นำออก จากพื้นที่ทั้งหมด	จำนวน (ลิตร)	เที่ยว
22- 28/08/2022	ขยะทั่วไป	400	1

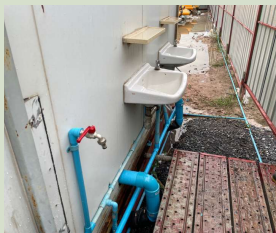
แผนขยะอันตราย กำลังดำเนินการติดต่อบริษัท/หน่วยงานที่เกี่ยวข้อง

8. ออดิทโครงการ เมื่อวันที่ 22 ส.ค. 65



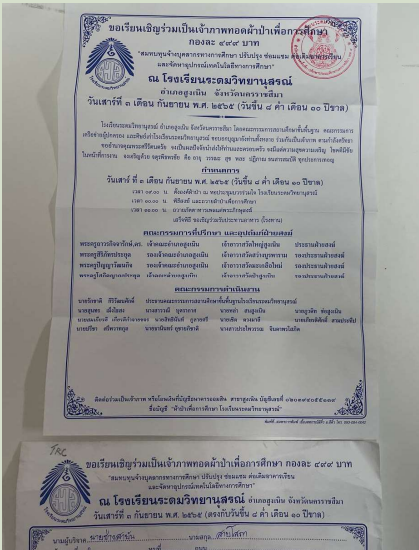
ประเด็นที่ต้องแก้ไข มีจำนวน 9 ข้อ

ประเด็นที่แก้ไขแล้ว



แผนงานออดิทครั้งถัดไป วันที่ 01 กันยายน 65

9. อื่น ๆ (ด้านสังคมและการมีส่วนร่วมกับชุมชน)



TRC - J.323 Navanakorn
ร่วมทำบุญทอดผ้าป่าเพื่อการศึกษา
ณ โรงเรียนระดมวิทยานุสรณ์
อ.สูงเนิน จ.นครราชสีมา

กำหนดการ 3 กันยายน 2565



TRC CONSTRUCTION PUBLIC COMPANY LIMITED

โครงการวางระบบจำหน่ายก๊าซธรรมชาติไปยัง เขตส่งเสริมอุตสาหกรรมนวนคร (นครราชสีมา)



HSE

Weekly Progress : 12 – 18 September 2022



1

HSE Agenda



- 1.Safe Man–Hour Statistic.**
- 2.Safety Induction & Orientation.**
- 3.Accident/Near Miss.**
- 4.Audit EIA**
- 5.Safety activity.**



2

1.Safe Man-Hour Statistic.

Period	Previous	This Week	Cumulative
12/09/22 - 18/09/22	6,507	2,599	9,106

Target Safety Man Hours: 150,000 MH

2. Safety Induction & Orientation.

Description	Previous 25 - 11 Sep 2022	This period 12 - 18 Sep 2022	Accumulated
TRC's Orientation	37	6	43
Sub-Contractor	16	0	16
Total	5	0	59

3. Accident/Near Miss.

	Accident	Near Miss
05/09/22 – 11/09/22	0	0
12/09/22 – 18/09/22 (Accumulated)	0	0

4.Audit EIA

	Previous			This Week			Accumulated		
Period	Issuer	Closed	Remaining	Issuer	Closed	Remaining	Issuer	Closed	Remaining
12/09/22 - 18/09/22	21	7	14	6	14	6	27	21	6



5.Safety activity.



Safety Talk

5.Safety activity.



COVID-19 Test
Temperature check.

5.Safety activity.



5.Safety activity.



5.Safety activity.



RT Work

5.Safety activity.



กั้นพื้นที่กองวัสดุ

5.Safety activity.



ปิดคลุมวัสดุก่อนเข้า-ออก พื้นที่



THANK YOU



TRC CONSTRUCTION PUBLIC COMPANY LIMITED

โครงการวางระบบจำหน่ายก๊าซธรรมชาติไปยัง เขตส่งเสริมอุตสาหกรรมนวนคร (นครราชสีมา)



HSE

Weekly Progress : 17 – 23 October 2022



1

HSE Agenda



- 1.Safe Man–Hour Statistic.**
- 2.Safety Induction & Orientation.**
- 3.Accident/Near Miss.**
- 4.Audit EIA**
- 5.Safety activity.**



2

1.Safe Man-Hour Statistic.

Period	Previous	This Week	Cumulative
17/10/22 - 23/10/22	23,605	4,661	28,266

Target Safety Man Hours: 150,000 MH

2. Safety Induction & Orientation.

Description	Previous 10 - 16 Oct 2022	This period 17 - 23 Oct 2022	Accumulated
TRC's Orientation	64	53	53
Sub-Contractor	6	21	21
Total	70	74	74

3. Accident/Near Miss.

	Accident	Near Miss
10/10/22 – 16/10/22	0	0
17/10/22 – 23/10/22 (Accumulated)	0	0

4.Audit EIA

	Previous			This Week			Accumulated		
Period	Issuer	Closed	Remaining	Issuer	Closed	Remaining	Issuer	Closed	Remaining
17/09/22 - 23/10/22	34	32	4	7	5	2	39	37	2

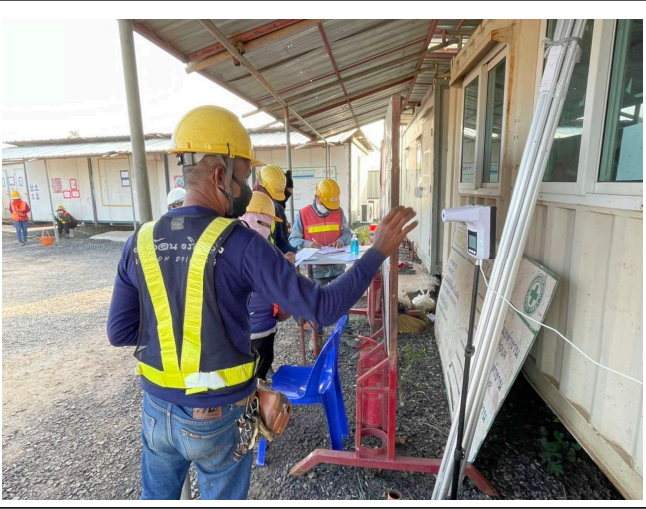


5.Safety activity.



Safety Talk

5.Safety activity.



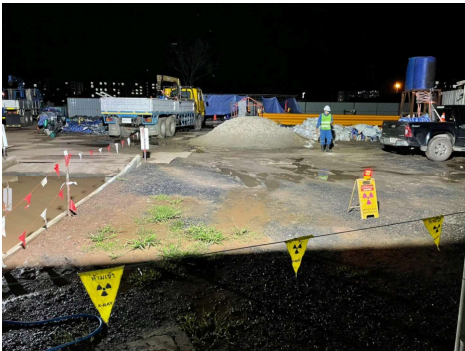
COVID-19 Test
Temperature check.

5.Safety activity.



Install Safe sign

5.Safety activity.



RT Work

5.Safety activity.



Cleaning road after construction

5.Safety activity.

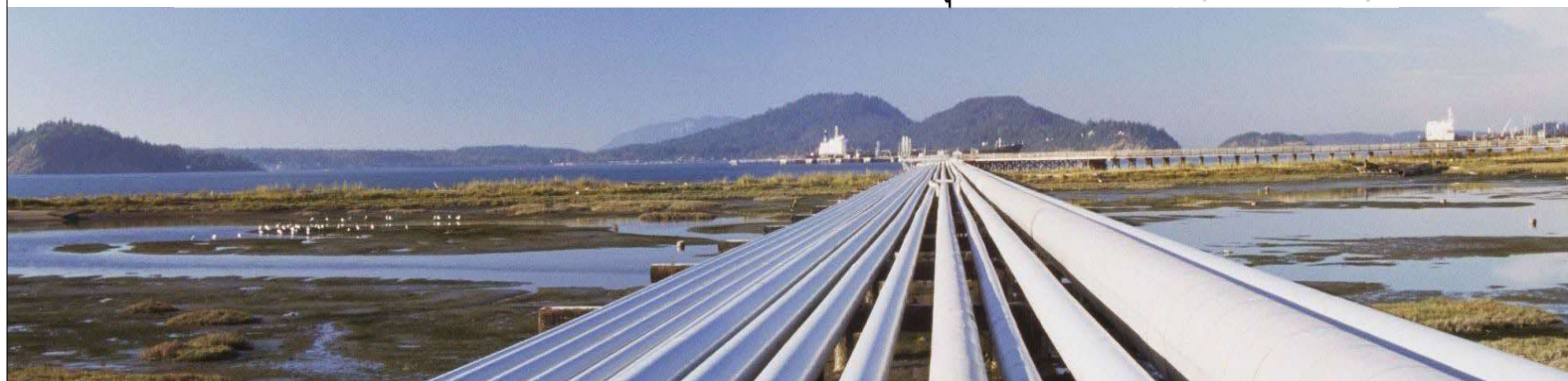


ล้างล้อก่อนออกนอกไซต์งานก่อสร้าง

**TRC****TRC**

TRC CONSTRUCTION PUBLIC COMPANY LIMITED

โครงการวางระบบจำหน่ายก๊าซธรรมชาติไปยัง เขตส่งเสริมอุตสาหกรรมนวนคร (นครราชสีมา)



HSE

Weekly Progress : 07 – 13 November 2022

TRC

1

HSE Agenda

TRC

- 1.Safe Man-Hour Statistic.**
- 2.Safety Induction & Orientation.**
- 3.Accident/Near Miss.**
- 4.Audit EIA**
- 5.Safety activity.**



2

1.Safe Man-Hour Statistic.

Period	Previous	This Week	Cumulative
31/10/22 - 06/11/22	36,183	4,779	40,962

Target Safety Man Hours: 150,000 MH

3

2. Safety Induction & Orientation.

Description	Previous 31 Oct – 06 Nov 2022	This period 07 – 13 Nov 2022
TRC's Orientation	51	60
Sub-Contractor	4	4
Total	55	64

4

3. Accident/Near Miss.

	Accident	Near Miss
31/10/22 – 06/11/22	0	0
07/11/22 – 13/11/22 (Accumulated)	0	0

5

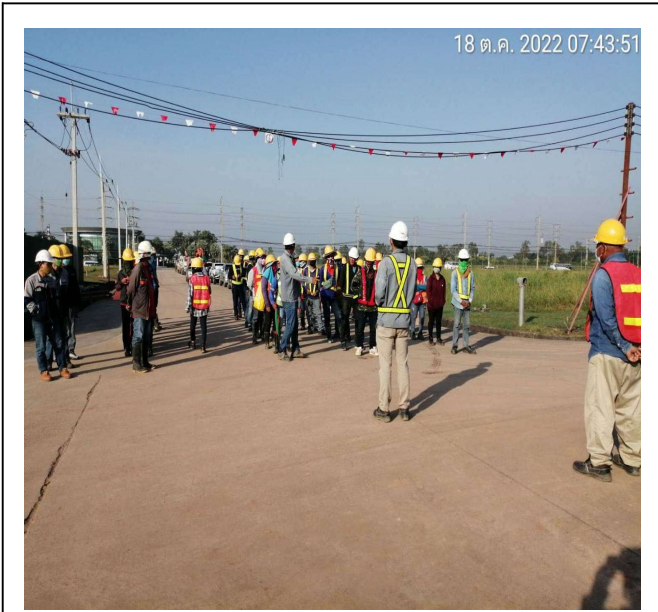
4.Audit EIA

	Previous			This Week			Accumulated		
Period	Issuer	Closed	Remaining	Issuer	Closed	Remaining	Issuer	Closed	Remaining
17/09/22 - 23/10/22	34	32	4	7	5	2	39	37	2



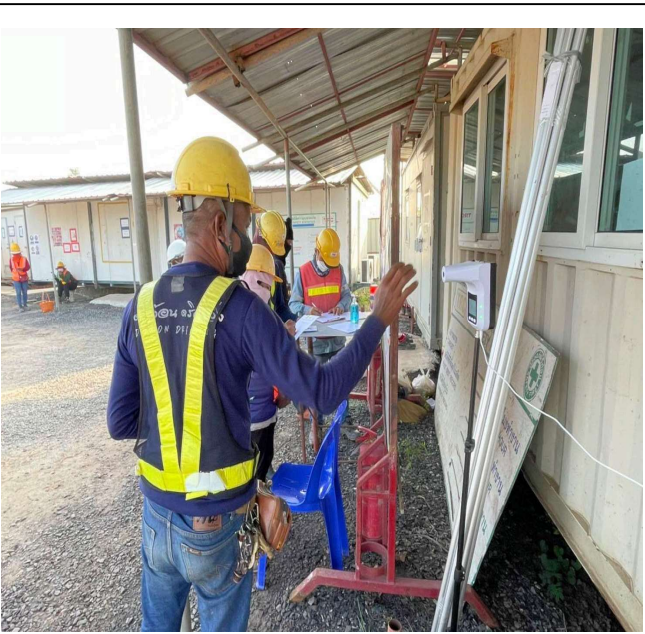
6

5.Safety activity.



Safety Talk

5.Safety activity.



COVID-19 Test
Temperature check.

5.Safety activity.



Install Safe sign

5.Safety activity.



RT Work

5.Safety activity.



Cleaning road after construction

5.Safety activity.



ล้างล้อก่อนออกนอกไซต์งานก่อสร้าง



TRC CONSTRUCTION PUBLIC COMPANY LIMITED

โครงการวางระบบจำหน่ายก๊าซธรรมชาติไปยัง เขตส่งเสริมอุตสาหกรรมนวนคร (นครราชสีมา)



HSE

Weekly Progress : 01 – 08 December 2022



1

HSE Agenda



- 1.Safe Man–Hour Statistic.**
- 2.Safety Induction & Orientation.**
- 3.Accident/Near Miss.**
- 4.Audit EIA**
- 5.Safety activity.**



2

1.Safe Man-Hour Statistic.

Period	Previous	This Week	Cumulative
30/11/22 - 08/12/22	48,873	3,378	52,251

Target Safety Man Hours: 150,000 MH

2. Safety Induction & Orientation.

Description	Previous 23 - 30 Nov 2022	This period 01 – 08 Dec 2022
TRC's Orientation	60	51
Sub-Contractor	5	5
Total	65	61

3. Accident/Near Miss.

	Accident	Near Miss
17/11/22 – 23/11/22	0	0
01/12/22 – 08/12/22 (Accumulated)	0	0

4.Audit EIA

	Previous			This Week			Accumulated		
Period	Issuer	Closed	Remaining	Issuer	Closed	Remaining	Issuer	Closed	Remaining
01/12/22 - 08/12/22	43	40	3	2	2	-	45	42	3



5.Safety activity.



Safety Talk

5.Safety activity.



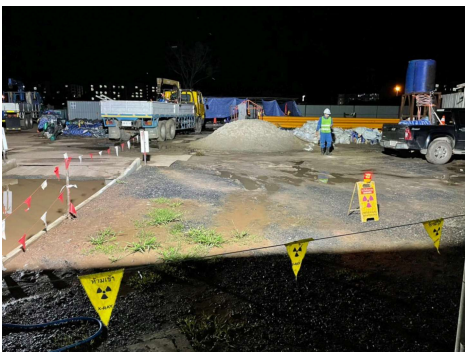
COVID-19 Test
Temperature check.

5.Safety activity.



Install Safe sign

5.Safety activity.



RT Work

5.Safety activity.



Cleaning road after construction

5.Safety activity.



จัดทำตะแกรงสำหรับปล่อยน้ำ Hydrostatic Test